

令和2年3月
発行

電話で予約!!
バス停にお迎え!!

しもやま バス



運行時間 平日の午前6時～午後8時
【12月29日から1月3日を除きます】

花山自治区			
バス停番号	バス停名	バス停番号	
101	日影下	117	花沢団地東
102	日影上	118	蕪木
103	切二木バス停前	119	下山田代西上団地
104	西ノ入団地集会所前	120	花山学校下
105	新桜平団地口	123	杏利岐
106	岩波美団地口	124	嶋集会所前
107	うくいす団地口	125	長照寺前
108	花三集会所前	126	市場憩の家
109	花沢芦原	127	下山田代入
110	花沢2組集会所	128	田折
111	花沢東松本	129	田折折地洞
112	花沢柳本	130	川合業務店前
113	花沢ハマイバ	131	美容室ソレイユ
114	花沢柵口	132	ヘアサロンかんのう
115	花五コミュニティ前	133	花山小学校
116	花沢団地西	134	秀柵屋
		135	妙楽寺休み茶屋
		136	西ノ入団地
		137	柳ヶ入団地
		138	花沢鳥下
		139	デイリー花沢店
		140	東豊工業
		141	花沢平岩
		142	花沢名牛尻
		143	桜平団地
		144	外山(新設)
		145	西工区工事事務所(新設)

大沼自治区			
バス停番号	バス停名	バス停番号	
201	荻野歯科	219	近藤商店
202	Aコープ下山店	220	梶集会所
203	下山クリニック	221	大沼住宅
204	大沼乗越	222	大畑集会所
205	大沼広畑	223	大沼鳥屋
206	下山の里	224	大沼蔵廻
207	ファミリーマート豊田下山店	225	大沼刈安
208	下山中学校下	226	大沼1組集会所
209	下山交流館	227	大沼七ツ石
210	高橋医院	228	オンリーワン
211	大洞団地	229	澤組
212	大沼芦ヶ入	230	大沼高儘
213	さつき台団地	231	大沼鳥下
214	大沼名牛	232	大沼大官屋敷
215	大沼切山	233	大沼自治区集会所
216	大沼大伏	235	大沼小学校
217	大沼右工門殿	236	下山トレーニングセンター(新設)
218	大沼		

田平沢自治区			
バス停番号	バス停名	バス停番号	
501	平瀬築瀬	515	東大林上半
502	平瀬憩の家	516	東大林西洞
503	平瀬ヤナ	517	東大林花ノ木
504	田平沢成瀬	518	東大林大田
505	お茶工場前	519	三河高原キャンプ村
506	高福寺	520	東大林岩本
507	澤井商店前	521	東大林桑原
508	田平沢森越	522	東大林集会所前
509	田平沢日隠	523	東大林本入
510	立岩社端	524	東大林浪松
511	広域農道辻	525	東大林中古田
512	立岩杓子沢	527	栃立向貝戸(新設)
513	立岩ヒジガミ	528	東大林大平(新設)
514	立岩峰洞		

和合自治区			
バス停番号	バス停名	バス停番号	
401	小松野由ヶ入	413	神殿茨島
402	小松野向田	414	和合集会所
403	小松野宮下	415	和合オノ神
404	和合岩倉	416	和合日影
405	和合北山	417	和合杣沢
406	和合石ノ塔	418	和合酒屋
407	日折西	419	和合山口
408	神殿笹ヶ田和	420	パイロット
409	まどいの丘	421	下山パークパーク
410	神殿中切	422	小松野団地前
411	神殿狐神(新設)	423	しもやまわくわくファーム
412	神殿新井		

羽布自治区			
バス停番号	バス停名	バス停番号	
601	大桑	613	三河路-うなぎの三河
602	バケ丘小学校	614	腰掛山荘
603	東部こども園	615	野原西畑
604	光照寺下	616	野原集会所前
605	羽布小松沢	617	野原上ヶ井
606	山遊里	618	野原田中
607	羽布大日掛	619	野原田中口
608	羽布集会所	620	野原吉平
609	羽布大石	621	野原辰ノ本
610	かじか苑	622	やまびこ
611	香恋の館	623	三河湖園地
612	三河湖観光センター	624	山根家

阿蔵自治区			
バス停番号	バス停名	バス停番号	
701	高野柳	709	阿蔵上
702	高野前田	710	宇連野本郷
703	梨野上	711	宇連野方形
704	梨野下	712	下山の森
705	梨野田ノ尻	713	阿蔵石原
706	阿蔵下	714	梨野大下り
707	保殿	715	エルミオーレ
708	阿蔵中		



三巴自治区			
バス停番号	バス停名	バス停番号	
301	蘭下海道	310	黒坂羽根坂
302	蘭大下	311	黒坂大空
303	蘭つじ屋	312	黒坂下切
304	蘭新田	313	黒坂大空南
305	黒坂柱縄手	314	蘭川原田
306	黒坂沼	315	蘭平岩
307	黒坂下田	316	黒坂栗下
308	黒坂集会所		
309			

電話で「予約」してください
《受付時間》平日の午前9時～午後7時
(12月29日から1月3日を除きます)
TEL (0565) 91-1200

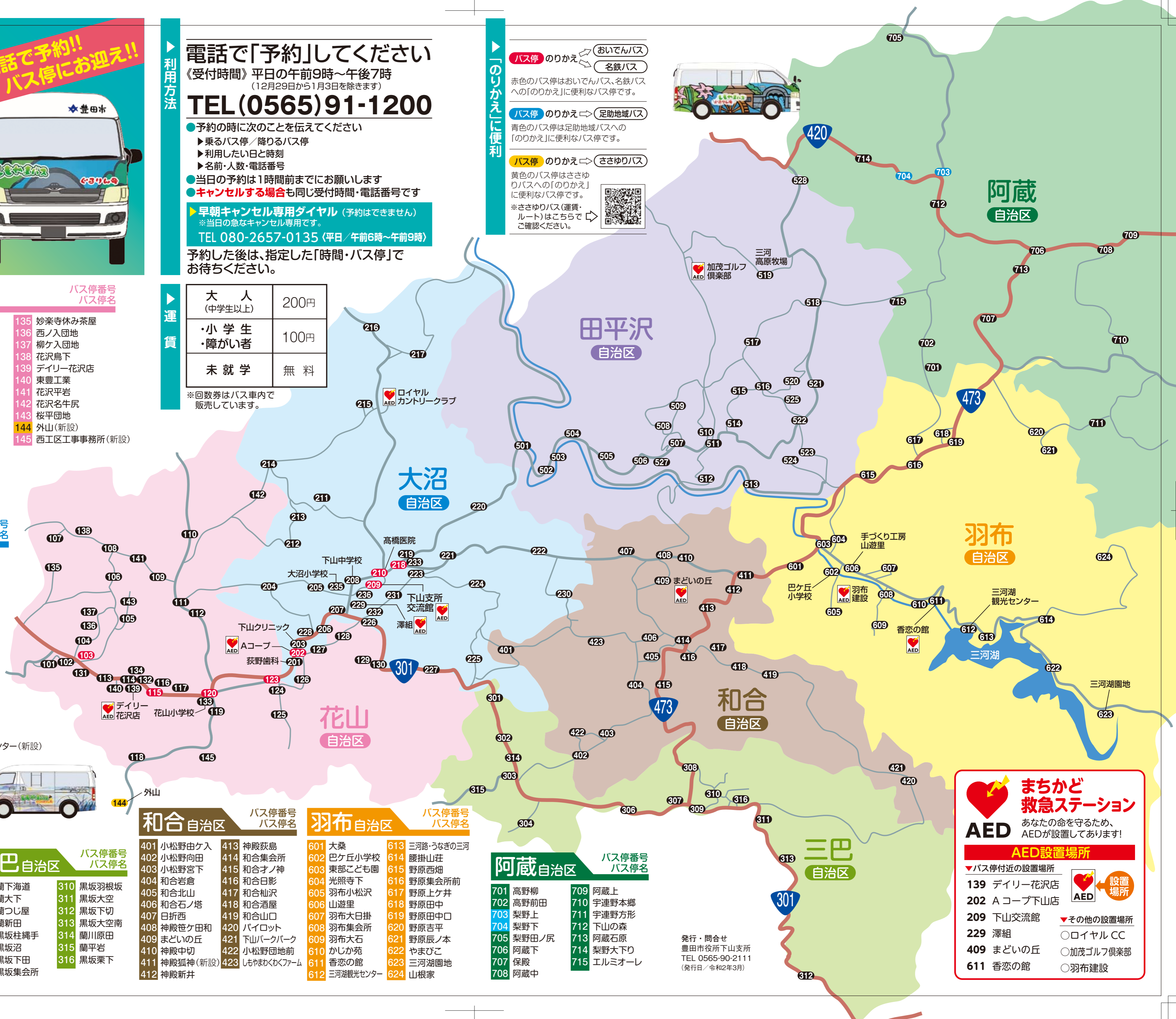
- 予約の時に次のことを伝えてください
 - ▶乗るバス停/降りるバス停
 - ▶利用したい日と時刻
 - ▶名前・人数・電話番号
- 当日の予約は1時間前までをお願いします
- キャンセルする場合も同じ受付時間・電話番号です
- ▶早朝キャンセル専用ダイヤル (予約はできません)
※当日の急なキャンセル専用です。
TEL 080-2657-0135 (平日/午前6時～午前9時)

予約した後は、指定した「時間・バス停」でお待ちください。

利用方法	運賃
大人 (中学生以上)	200円
小学生 ・障がい者	100円
未就学	無料

※回数券はバス車内で販売しています。

- ▶「のりかえ」に便利
- バス停のりかえ ⇨ おいでんバス
赤色のバス停はおいでんバス、名鉄バスへの「のりかえ」に便利なバス停です。
- バス停のりかえ ⇨ 名鉄バス
- バス停のりかえ ⇨ 足助地域バス
青色のバス停は足助地域バスへの「のりかえ」に便利なバス停です。
- バス停のりかえ ⇨ ささゆりバス
黄色のバス停はささゆりバスへの「のりかえ」に便利なバス停です。
※ささゆりバス(運賃・ルート)はこちらでご確認ください。



発行・問合せ
豊田市役所下山支所
TEL 0565-90-2111
(発行日/令和2年3月)

**まちかど
救急ステーション**
あなたの命を守るため、
AEDが設置してあります!

- AED設置場所**
- ▼バス停付近の設置場所
 - 139 デイリー花沢店
 - 202 Aコープ下山店
 - 209 下山交流館
 - 229 澤組
 - 409 まどいの丘
 - 611 香恋の館
 - ▼その他の設置場所
 - ロイヤルCC
 - 加茂ゴルフ倶楽部
 - 羽布建設